

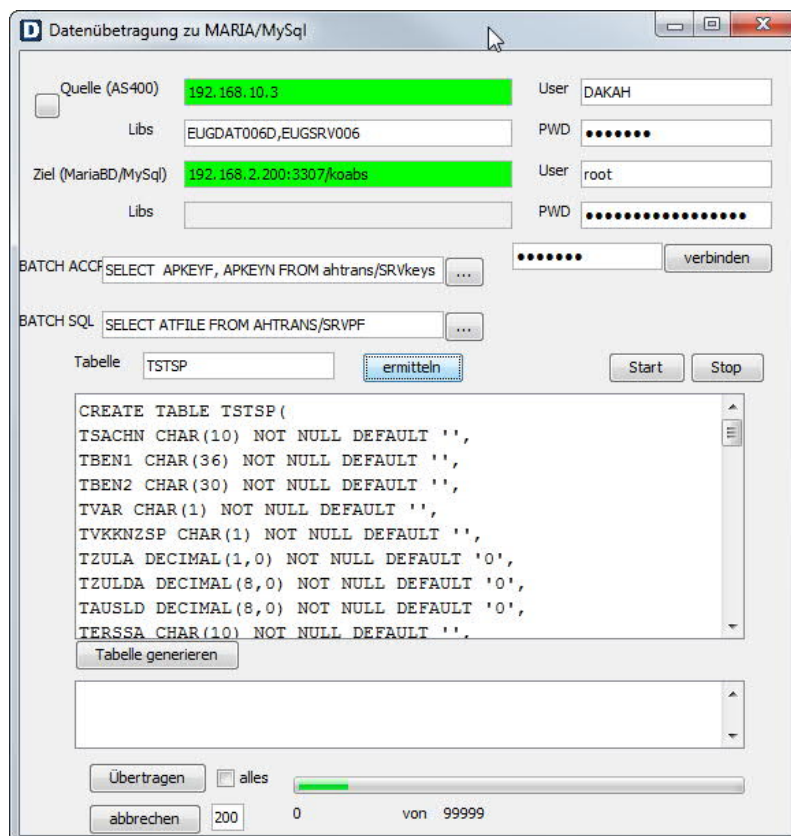
AS400 Datenbanktabellen nach MySql kopieren und mit Java SQL-Client dynamische Anzeigeprogramme erstellen.

Inhaltsverzeichnis

1	Kopieren der AS400-Datenbank in eine MySql-Datenbank (MARIADB)	1
2	Anzeigeprogramme	2
2.1	Anzeige- und Suchmöglichkeiten	3
2.1.1	Listen mit Detail- und Zusatzdaten in mehreren „Reitern“	3
2.1.2	Dokumente zu einem Listeneintrag	4
2.1.3	Kopieren in Zwischenablage	4
3	Kosten	4

1 Kopieren der AS400-Datenbank in eine MySql-Datenbank (MARIADB)

Für das Kopieren der AS400-Datenbank wird ein JAVA-Tool zur Verfügung gestellt, welches die AS400-Tabellen ermittelt und diese mit den Primärschlüsseln in der MySql-Datenbank anlegt und dann ermöglicht die Daten von der AS400 in die MySQL-Datenbank zu kopieren.



Für das Kopieren von größeren Datenmengen kann man auch das kostenlose IBM Data-Studio benutzen.

2 Anzeigeprogramme

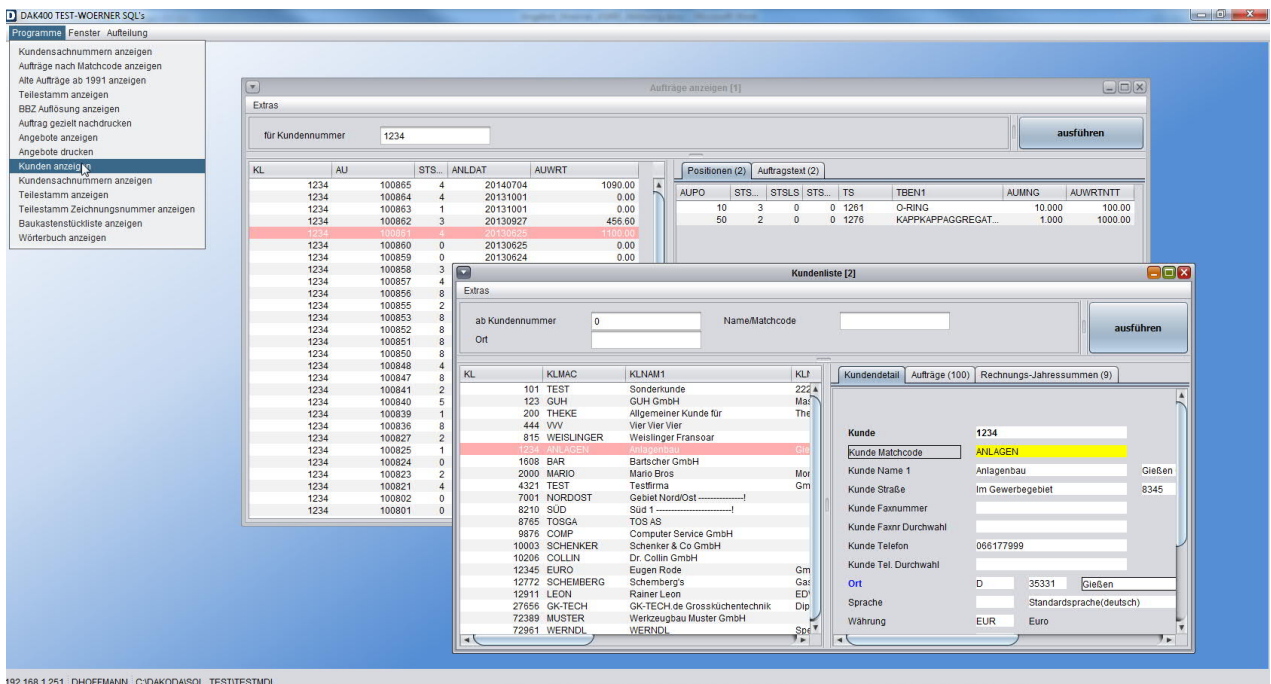
Mit dem universellen DAKODA JAVA-Client können Anzeigeprogramme dynamisch durch Scripte erzeugt werden. (JAVA 8 Runtime muss auf den Rechnern vorhanden sein.)

Um die benötigten, anzuzeigenden Detail-Daten effektiv zu bestimmen, ist ein Prototyping mit einem/r erfahrenem/n Anwender/in notwendig.

Die erstellten Scripte können jederzeit durch einen Mitarbeiter des Unternehmens angepasst oder neu erstellt werden. Der DAKODA-Java-Client kann auch mit AS400 Datenbank „betrieben“ werden. So können die Scripte schon vor dem Kopieren der Sekundär-Datenbank erstellt werden.

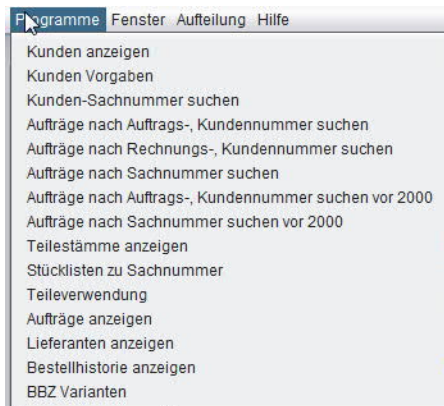
Die Programme können über ein Menü ausgewählt werden und werden innerhalb einer Desktop-Anwendung geöffnet.

Hier eine Beispielanzeige:



Das Menü „Programme“ kann ebenfalls durch Scripte individuell (auch je Benutzer) angepasst werden.

Beispiel Menü eines Kunden:



2.1 Anzeige- und Suchmöglichkeiten

Es können verschieden Anzeige- und Suchmöglichkeiten implementiert werden.

2.1.1 Listen mit Detail- und Zusatzdaten in mehreren „Reitern“

The screenshot shows the 'DAK EASYSQL - Kundenliste' application. At the top, there are search filters for 'ab Kundennummer' (0) and 'Ort' (Fulda), with an 'ausführen' button. Below is a table of customer records:

KL	KLMAC	KLNAM1	KLNAM2	KLPZSTR	KLORT	KLHNR	KLSTI
123	GUH	GUH GmbH	Maschinenbau	36041	Fulda	12	Am St
4321	TEST	Testfirma	GmbH & CO KG AG	36041	Fulda	123	Tests
9876	COMP	Computer Service GmbH		36041	Fulda	2	Tests

Below the table are three tabs: 'Detailanzeige', 'Aufträge zum Kunden', and 'Rechnungs-Jahressummen'. The 'Detailanzeige' tab is active, showing customer details for 'Kunde 4321' and 'Kunde Matchcode TEST'. The 'Rechnungs-Jahressummen' tab is also active, showing a table of annual balances for year '00002':

JAHR	00002
2007	-1250.00
2006	171.48
2005	10638.00
2004	3779.80
2003	32292.24
2002	1558.43
2001	5688.57
1999	7650.00
1998	6915.00

Die Aufteilung kann man horizontal und vertikal wechseln.

Über frei konfigurierbare Kontext-Menüs können weitere verschiedene Folge-Masken, die auf den gewählten Daten basieren, angezeigt werden.

This image shows a close-up of the customer list table. A context menu is open over the row with 'Kunde 4321 TEST'. The menu options are 'Aufträge zum Kunden' and 'Rechnungs-Jahressummen'.

In diesem Beispiel werden Kunden angezeigt, genau so kann man Aufträge anzeigen.

2.1.2 Dokumente zu einem Listeneintrag

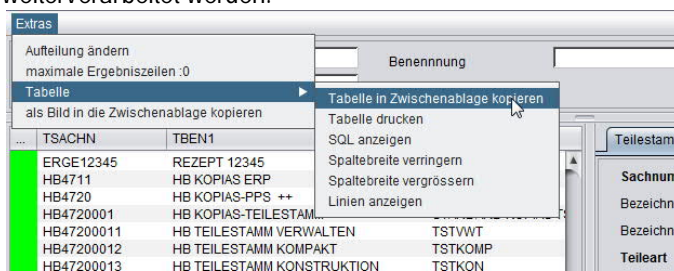
Einer Liste können auch Dokumente zugeordnet und angezeigt werden.

Beispiel: Man druckt alle Rechnungen als PDF mit einem Dateinamen, der die Rechnungsnummer enthält und speichert diese in einem Server-Verzeichnis.

Ferner besteht die Möglichkeit, dass die Dakoda Software GmbH erzeugte Spoolfiles in PDF-Dokumente umsetzt!

2.1.3 Kopieren in Zwischenablage

Die Tabellen können auch in die Zwischenablage kopiert werden und so in anderen Programmen (z.B. Excel) weiterverarbeitet werden.



3 Kosten

MySql Kopiertool 1500 €
Client (Firmenlizenz) 2850 €

Zuzüglich Dienstleistung für Schulung und Unterstützung.

Anmerkung: Die Verwendung einer MS-SQL Datenbank ist ebenfalls möglich!

Interesse?

Wir stehen Ihnen unter 05251-180870 (Zentrale Paderborn)
oder 0661-2509376 (Büro Fulda) zur Verfügung.

Oder senden Sie uns eine Mail an infos@dakoda.de, wir setzen uns dann mit
ihnen in Verbindung!